

El Instituto de Hidrología, Meteorología y Estudios Ambientales (Ideam) informa al Sistema Nacional de Gestión del Riesgo de Desastres (SNGRD) y al Sistema Nacional Ambiental (SINA)

ALERTA					<p>Se baja el nivel de alerta, de Aviso a Vigilancia, de la tormenta tropical Ida. Continúa su trayectoria por el mar Caribe, muy distante del territorio nacional</p>
VIGILANCIA	AVISO	ADVERTENCIA	ALARMA	FIN DE LA ALERTA	
X					

Condiciones actuales:

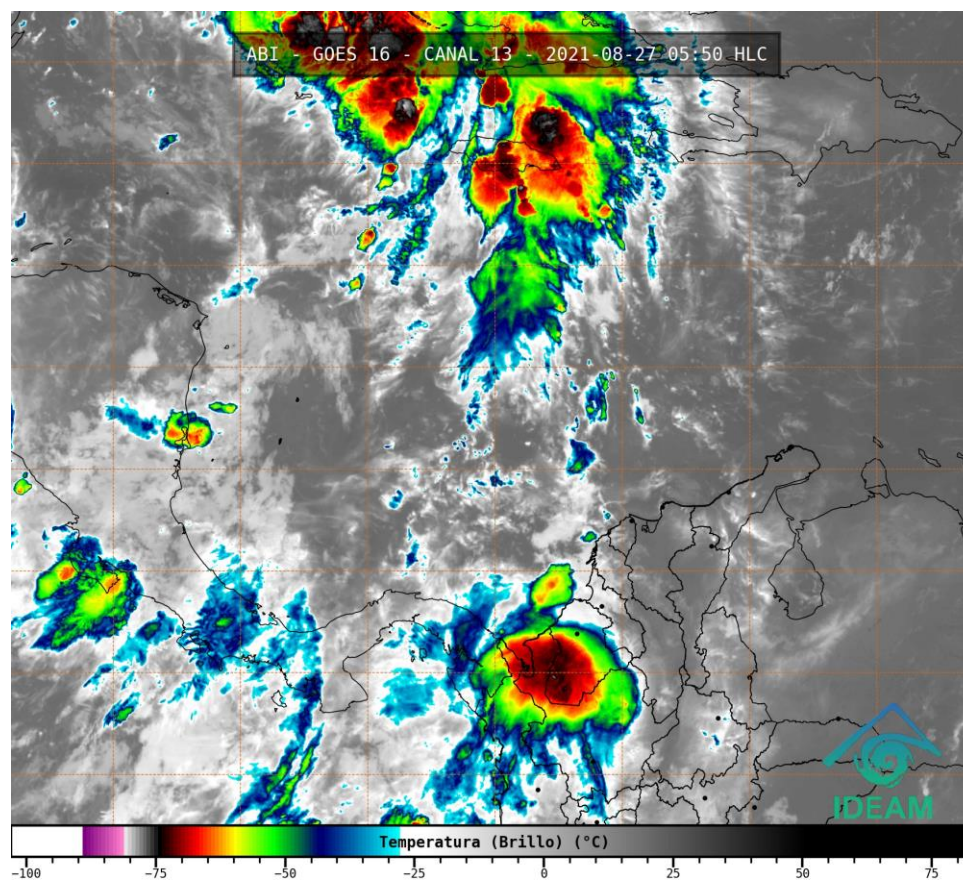


Figura 1. Imagen satelital canal infrarrojo GOES - 27 de agosto de 2021. 05:50 Hora HLC.

En las últimas horas se ha reportado abundante nubosidad con lluvias de moderada intensidad en el archipiélago de San Andrés y Providencia, y en el norte de la región caribe continental, mientras que en inmediaciones de los departamentos de Sucre y Córdoba y cercanías al golfo de Urabá se han presentado precipitaciones intensas y acompañadas de actividad eléctrica en algunos casos. El último informe de las 04:00 HLC emitido por el Centro Nacional de Huracanes de la Oficina Nacional de Administración Oceánica y Atmosférica (NHC-NOAA por sus siglas en inglés), indica que la **tormenta tropical Ida** continúa su trayectoria por el mar Caribe, cerca de las coordenadas 20.0 N 81.4 W, lejos del archipiélago, a una distancia de 829 kilómetros al norte de San Andrés y de 739 kilómetros al norte de la isla de Providencia. La tormenta se desplaza hacia el noroeste con una velocidad aproximada de 24 km/h (13 nudos) y se estima que continúe

con esta dirección de desplazamiento durante los próximos días, **alejándose aún más del territorio nacional.**

Proyección NHC:



*Figura 2. Cono de la posible trayectoria de la tormenta tropical Ida para los siguientes días.
 NHC-National Hurricane Center, 27 de agosto de 2021. Hora 16:00 HLC.*

Actualmente, el viento máximo reportado del sistema alcanza 75 km/h (41 nudos) con ráfagas mayores y su presión mínima central es ahora de 1001 mb (milibares). El pronóstico nos anticipa que seguirá con su trayectoria hacia el noroeste.

A continuación, la distancia calculada del centro del sistema a las principales ciudades e islas y cayos de Caribe nacional.

Distancias aproximadas del centro del sistema
 (Tormenta Tropical Ida) a los principales centros poblados
 Elaborado con información del National Hurricane Center (NHC) - Forecast Discussion

Centros Poblados	Distancia (km) Viernes 27 04:00 HLC	Distancia (km) Viernes 27 13:00 HLC	Distancia (km) Sábado 28 01:00 HLC	Distancia (km) Sábado 28 13:00 HLC	Distancia (km) Sábado 29 01:00 HLC
Roncador	733	937	1212	1495	1767
Serrana	640	843	1119	1403	1676
Quitasueño	623	812	1078	1357	1627
Serranilla	493	710	999	1291	1568
Bajo Nuevo	546	773	1069	1364	1643
Barranquilla	1225	1453	1747	2041	2318
Cartagena	1237	1462	1754	2045	2321
San Andrés	829	1003	1253	1520	1781
Providencia	739	921	1179	1452	1717

Figura 3. Distancia aproximada del centro de la tormenta tropical Ida a las principales ciudades e islas del Caribe nacional.

Independientemente de la evolución de esta tormenta tropical, el Ideam prevé que sus bandas nubosas continúen afectando áreas del occidente del mar Caribe nacional, incluida la zona insular, con lluvias de variada intensidad acompañadas, en algunos casos, por tormentas eléctricas y ráfagas de viento. Sugerimos especial atención en el archipiélago de San Andrés, Providencia y Santa Catalina, donde es probable que continúen presentándose precipitaciones.

NOTA: La información suministrada se basa en los datos del Centro Nacional de Huracanes de la Oficina Nacional de Administración Oceánica y Atmosférica (NHC-NOAA).

El Ideam continuará monitoreando las condiciones atmosféricas y marítimas. Además, recomienda a las entidades del Sistema Nacional para la Gestión del Riesgo de Desastres y al Sistema Nacional Ambiental estar muy atentos de la información que emita el Instituto.

Para mayor información relacionada con el pronóstico, las predicciones y las alertas hidrometeorológicas vigentes le recomendamos consultar los siguientes enlaces:

<http://www.pronosticosyalertas.gov.co/boletines-e-informes-tecnicos>
http://www.ideam.gov.co/web/tiempo-y-clima/prediccion-climatica/-/document_library_display/ljPLJWRaQzCm/view/96293907
<http://www.pronosticosyalertas.gov.co/web/pronosticos-y-alertas/comunicados-especiales>

Ideam es confianza y prevención